



はれいちご

岡山県産『晴苺』使用♪

恥ずかしがり屋のいちごちゃん、  
パイとクリームの中がかくれんぼ★

# 冬の 巣ごもり いちごパフェ ～ミルフィーユ仕立て

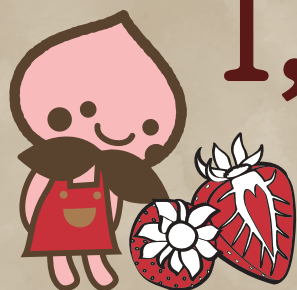


素材の味を生かすために ラム酒でコトコト煮つめた  
晴苺を、自家製キャラメルクリームとサクサクパイの  
おふとんに包んで閉じ込めました。

高粱紅茶のゼリーと生クリーム、バニラアイス、  
さらにパウンドケーキ、ミックスベリーやクルミと  
あわせて。見た目よりも甘さ控えめ、  
サッパリとした大人向けの味わいです。  
食後にもペロリ♪と食べられちゃいます。

期間  
限定

(税込)  
1,380円



BISTROCAFÉ Momotenashiya